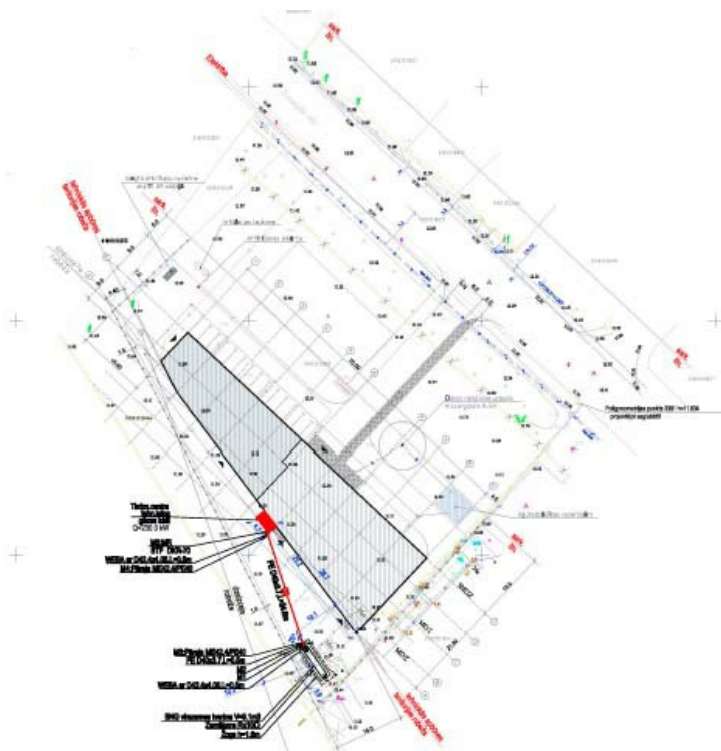


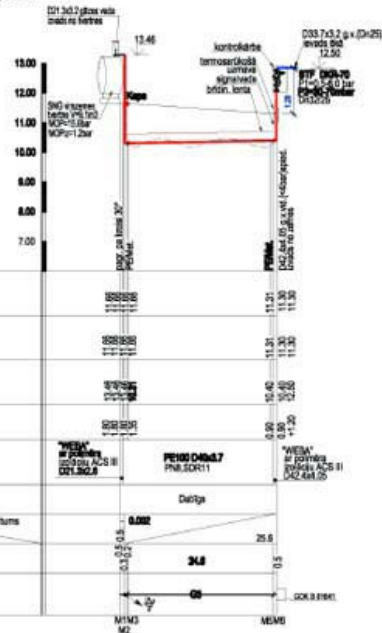
**Описание проекта:**

- Газоснабжение.



**Arāja gāzes vada garešprofils**

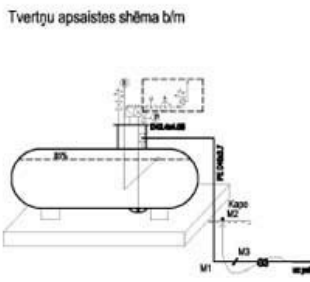
Mērs: 1:50  
Skat. nos. 1:50



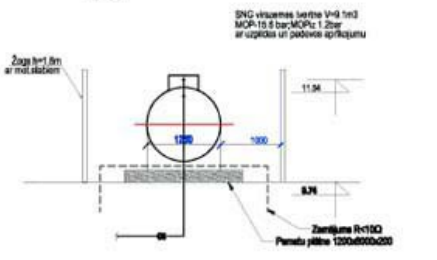
Projektējama zemes virsmas atbīne, m	11.30	11.30	11.30
Esošā zemes virsmas atbīne, m	11.30	11.30	11.30
Caurules augstas atbīne, m	10.40	10.40	10.40
Iedziļināšanas dziļums, m	0.90	0.90	+0.90
Caurules apmēri un izvietojuma tips	WESPA® PE100 SDR11 DN150 S2	PE100 DN157 PN8 SDR11	WESPA® PE100 SDR11 DN150 S2
Sējums	Krums	Duļģis	
Garums, m		25.8	
Atdalījums		34.8	
Gāzes vada shēma			

Uzdeviņa	Paraksts	Datums	Izmantojuma apraksts	Izmantojuma Nr.
			Piezīmes:	
SPV		03.08.		
Projekt.		03.08.		
Darbu vad.		03.08.		
			Sastāda: Lapu nr. Lapas Nr.	
			TP 8 GAT-2	
			SIA "Admiris"	
			Smeļņu ielā, Daugavpils Latvijā	
			Tālrunis: +371 65440079	
			E-pasts: admiris@politeh.lv	

- Apmērojumi:**
- nāvēnāts
  - īrēnāts
  - īrēnāts kabeļi (atbīne)
  - īrēnāts vārs
  - īrēnāts vārs
  - īrēnāts nāvēnāts
  - īrēnāts nāvēnāts
  - īrēnāts nāvēnāts
  - īrēnāts nāvēnāts



**Tvertņu uzstādīšana M 1:50**



Pastāns un pasākājumi:  
 1. Gāzes vada montāža jānodrošina ar nepieciešamajiem vārstiem.  
 2. Vārstu gāzes vada kabeļi ar kopējā garuma jānodrošina.  
 3. Tāpat jānodrošina nepieciešamā nāvēnāts apmēri.  
 Ceturksnī pamatoti ar tehniskajiem risinājumiem - 9/2022.