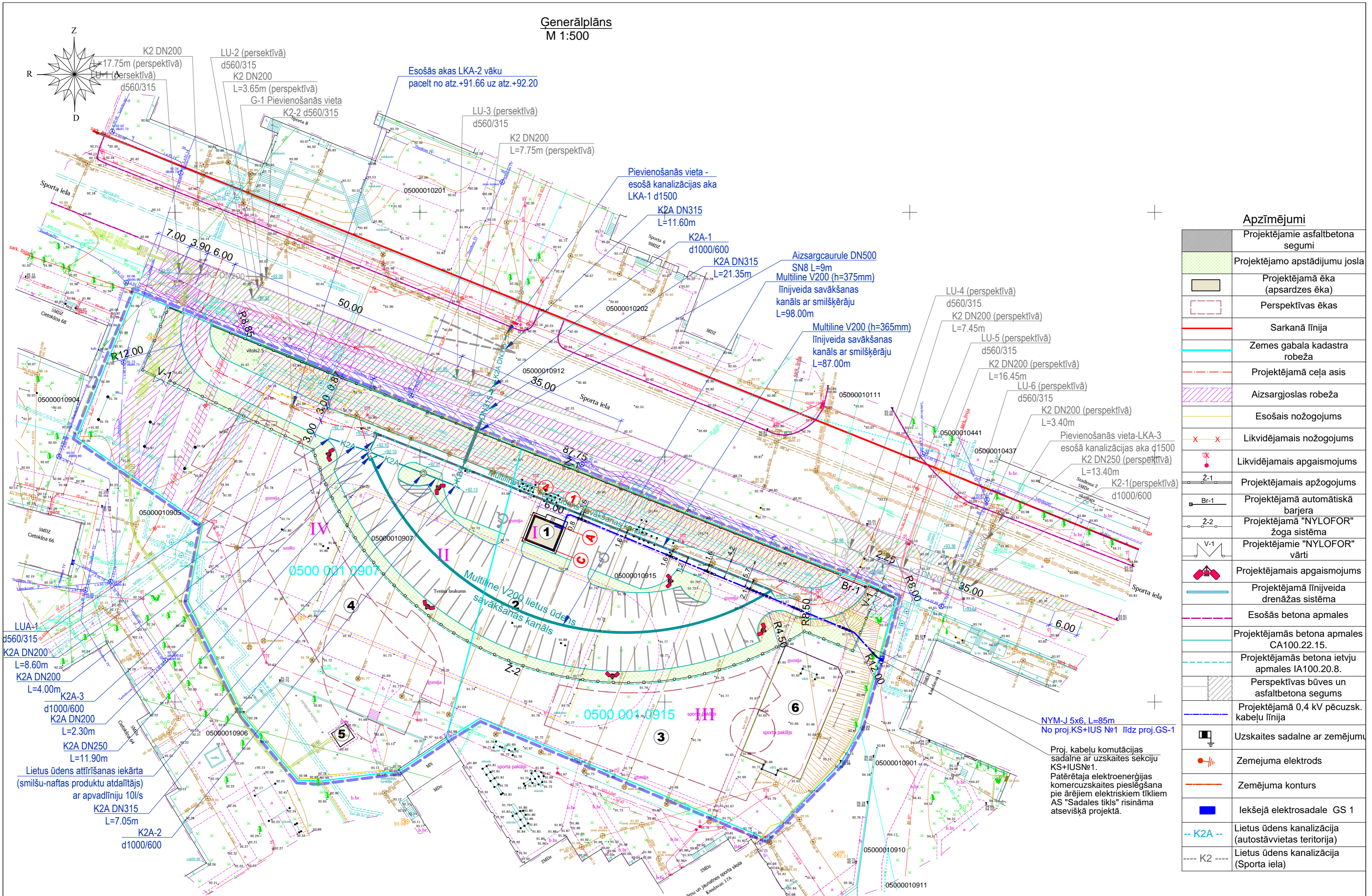


Generālpilns
M 1:500



Apzīmējumi	
	Projektējamie asfaltbetona segumi
	Projektējamo apstādījumu josla
	Projektējamā ēka (apsardzes ēka)
	Perspektīvas ēkas
	Sarkanā līnija
	Zemes gabala kadastra robeža
	Projektējamā ceļa asis
	Aizsargjoslas robeža
	Esošais nožogojums
	Likvidējamo nožogojums
	Likvidējamo apgaismojums
	Projektējamo apžogojums
	Projektējamā automātiskā barjera
	Projektējamā "NYLOFOR" žoga sistēma
	Projektējamie "NYLOFOR" vārti
	Projektējamo apgaismojums
	Projektējamā līnijveida drenāžas sistēma
	Esošās betona apmales
	Projektējamās betona apmales CA100.22.15.
	Projektējamās betona ietju apmales IA100.20.8.
	Perspektīvas būves un asfaltbetona segums
	Projektējamā 0,4 kV pēcuzsk. kabeļu līnija
	Uzskaites sadalne ar zemējumu
	Zemejuma elektrods
	Zemejuma konturs
	Iekšējā elektroinstalācija GS 1
	Lietus ūdens kanalizācija (autostāvvietas teritorijā)
	Lietus ūdens kanalizācija (Sporta iela)

Zemes vienību apzīmējumi

Apzīmējumi	Kadastra apzīmējums	Grupās kods	Zemes vienības īpašnieks	Piezīmes
	0500 001 0907	0500 001	SIA "Ditton BC"	
	0500 001 0915	0500 001	Daugavpils pilsētas pašvaldība	
	0500 001 0912	0500 001	Daugavpils pilsētas pašvaldība	

Objekts: Autostāvvietas ierīkošana ar apsardzes ēku Adrese: Kandavas iela 17A, Daugavpils		SIA "ADMIRA" Valkas 3, Daugavpils, Latvija Būvkomersanta reģ. №5606-R E-mail: admira@inbox.lv	
GP dalas vad. Vera Plotņikova	Pasūtītājs: SIA "DITTON NAMS", reģ. Nr.41503008238, Cietokšņa iela 60, Daugavpils, LV-5401, Latvija	Datums: 24.11.2017. Pasūtītāja numurs: TP_13.17. Mērogs: 1:500	Stādītāja: BP Marka: GP Lapa: GP-1
Inž.: Marta Lidace	Lapas nosaukums: LKT tīklu un ELT tīklu izvietojuma plāns.		

Proj. kabeļu komutācijas sadalne ar uzskaites sekciju KS+IUSNē1. Patērētāja elektroenerģijas komercuzskaites pieslēgšana pie ārējiem elektriskiem tīkliem AS "Sadales tīkls" risināma atsevišķā projektā.