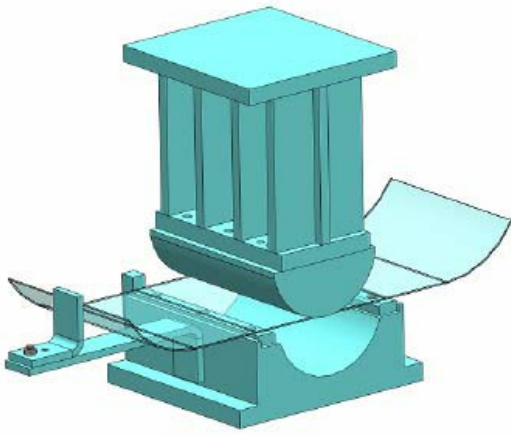
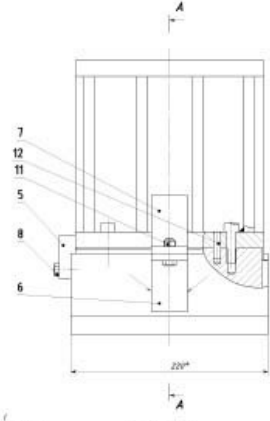
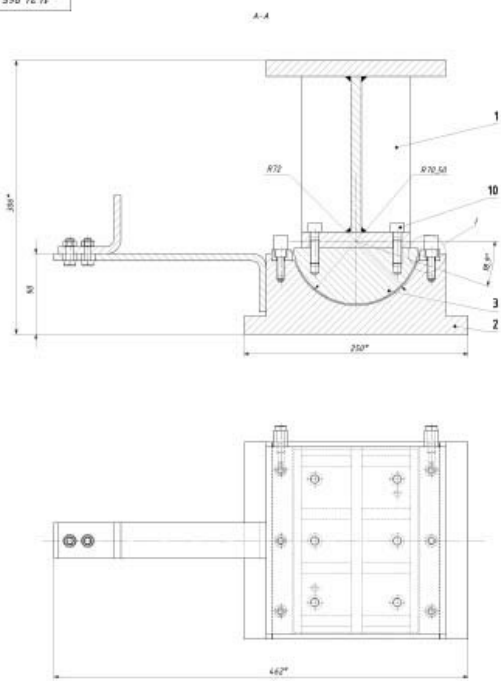


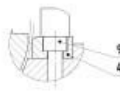
A PUNCH OF NORMAL ACCURACY FOR MOULDING THE RADIUS ON A DETAIL MADE OF SHEET MATERIAL



000 00 596 72 71



НАЧЕРТАНИЕ 1:1



- 1 Штифт - Ø8мм
 - 2 Захватная высота шпирета - 350 мм
 - 3 Радиусовый шпирет детали - Ø70мм и радиусовый конус
- | Позиция | Кол-во | Обозначение | Материал/зам. |
|---------|--------|------------------|-----------------------------|
| 1 | 1 | 14.24.565.01.000 | Держатель цилиндра |
| 2 | 1 | 14.24.565.01.001 | Пружина |
| 3 | 1 | 14.24.965.00.001 | Пружина |
| 4 | 2 | 14.24.965.00.003 | Пружина |
| 5 | 2 | 14.24.965.00.004 | Шпирет |
| 6 | 1 | 14.24.965.00.005 | Стойка |
| 7 | 1 | 14.24.965.00.006 | Шпирет |
| 8 | 4 | М8 x 25 | Шпирет М8 x 25 ГОСТ 1805-70 |
| 9 | 6 | М8 x 25 | Шпирет М8 x 25 ГОСТ 1805-70 |
| 10 | 6 | М8 x 25 | Шпирет М8 x 25 ГОСТ 1805-70 |
| 11 | 2 | Ø 8 | Шпирет М8 ГОСТ 1805-70 |
| 12 | 2 | Ø 12 | Шпирет Ø12 ГОСТ 1805-70 |

1424.965.00.000

№ п/п	№ докум.	№ изм.	Дата	Исполн.	Провер.	Согласован.
1						
2						
3						
4						
5						
6						
7						
8						
9						
10						
11						
12						
13						
14						
15						
16						
17						
18						
19						
20						
21						
22						
23						
24						
25						
26						
27						
28						
29						
30						
31						
32						
33						
34						
35						
36						
37						
38						
39						
40						
41						
42						
43						
44						
45						
46						
47						
48						
49						
50						
51						
52						
53						
54						
55						
56						
57						
58						
59						
60						
61						
62						
63						
64						
65						
66						
67						
68						
69						
70						
71						
72						
73						
74						
75						
76						
77						
78						
79						
80						
81						
82						
83						
84						
85						
86						
87						
88						
89						
90						
91						
92						
93						
94						
95						
96						
97						
98						
99						
100						

Штамп для формовки

№ 12

000 00 596 72 71
 14.24.965.00.000
 14.24.965.00.001
 14.24.965.00.002
 14.24.965.00.003
 14.24.965.00.004
 14.24.965.00.005
 14.24.965.00.006
 14.24.965.00.007
 14.24.965.00.008
 14.24.965.00.009
 14.24.965.00.010
 14.24.965.00.011
 14.24.965.00.012
 14.24.965.00.013
 14.24.965.00.014
 14.24.965.00.015
 14.24.965.00.016
 14.24.965.00.017
 14.24.965.00.018
 14.24.965.00.019
 14.24.965.00.020
 14.24.965.00.021
 14.24.965.00.022
 14.24.965.00.023
 14.24.965.00.024
 14.24.965.00.025
 14.24.965.00.026
 14.24.965.00.027
 14.24.965.00.028
 14.24.965.00.029
 14.24.965.00.030
 14.24.965.00.031
 14.24.965.00.032
 14.24.965.00.033
 14.24.965.00.034
 14.24.965.00.035
 14.24.965.00.036
 14.24.965.00.037
 14.24.965.00.038
 14.24.965.00.039
 14.24.965.00.040
 14.24.965.00.041
 14.24.965.00.042
 14.24.965.00.043
 14.24.965.00.044
 14.24.965.00.045
 14.24.965.00.046
 14.24.965.00.047
 14.24.965.00.048
 14.24.965.00.049
 14.24.965.00.050
 14.24.965.00.051
 14.24.965.00.052
 14.24.965.00.053
 14.24.965.00.054
 14.24.965.00.055
 14.24.965.00.056
 14.24.965.00.057
 14.24.965.00.058
 14.24.965.00.059
 14.24.965.00.060
 14.24.965.00.061
 14.24.965.00.062
 14.24.965.00.063
 14.24.965.00.064
 14.24.965.00.065
 14.24.965.00.066
 14.24.965.00.067
 14.24.965.00.068
 14.24.965.00.069
 14.24.965.00.070
 14.24.965.00.071
 14.24.965.00.072
 14.24.965.00.073
 14.24.965.00.074
 14.24.965.00.075
 14.24.965.00.076
 14.24.965.00.077
 14.24.965.00.078
 14.24.965.00.079
 14.24.965.00.080
 14.24.965.00.081
 14.24.965.00.082
 14.24.965.00.083
 14.24.965.00.084
 14.24.965.00.085
 14.24.965.00.086
 14.24.965.00.087
 14.24.965.00.088
 14.24.965.00.089
 14.24.965.00.090
 14.24.965.00.091
 14.24.965.00.092
 14.24.965.00.093
 14.24.965.00.094
 14.24.965.00.095
 14.24.965.00.096
 14.24.965.00.097
 14.24.965.00.098
 14.24.965.00.099
 14.24.965.00.100